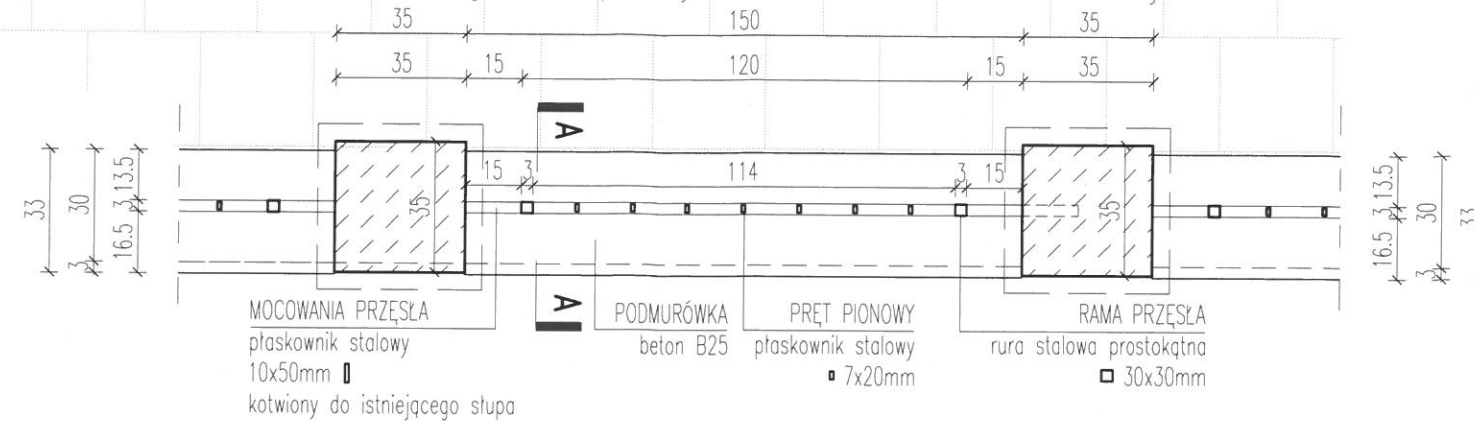


RZUT Z GÓRY

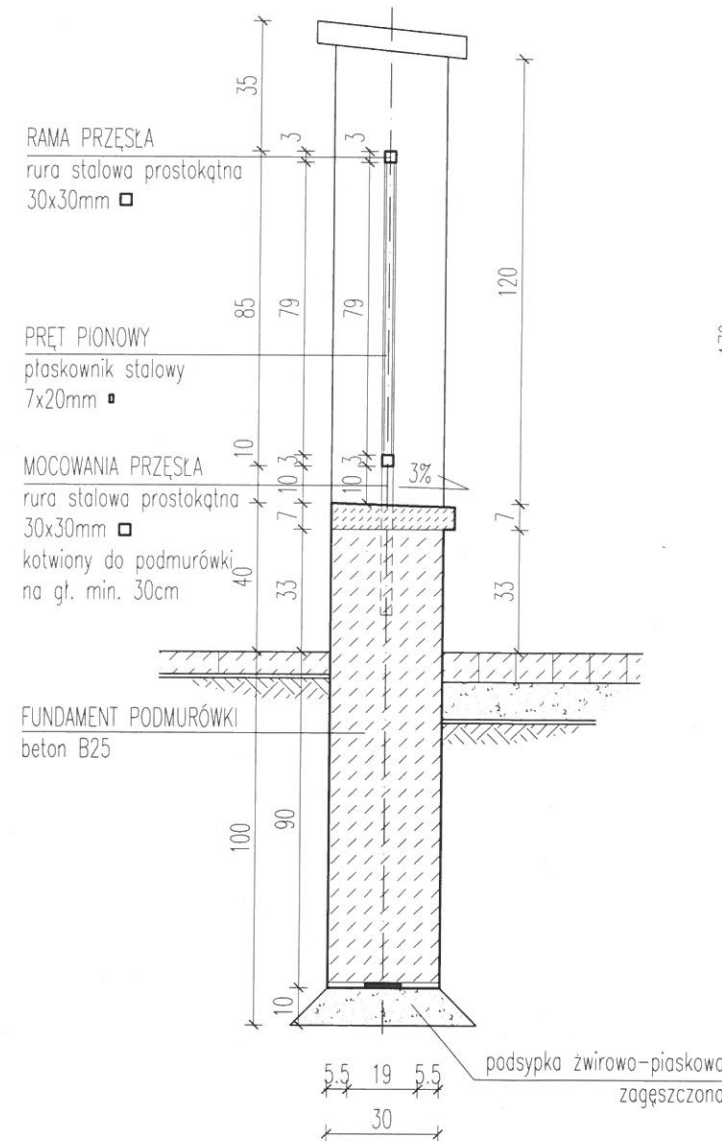
SKALA 1:20

droga dla pieszych od ul. Aleksandrowskiej



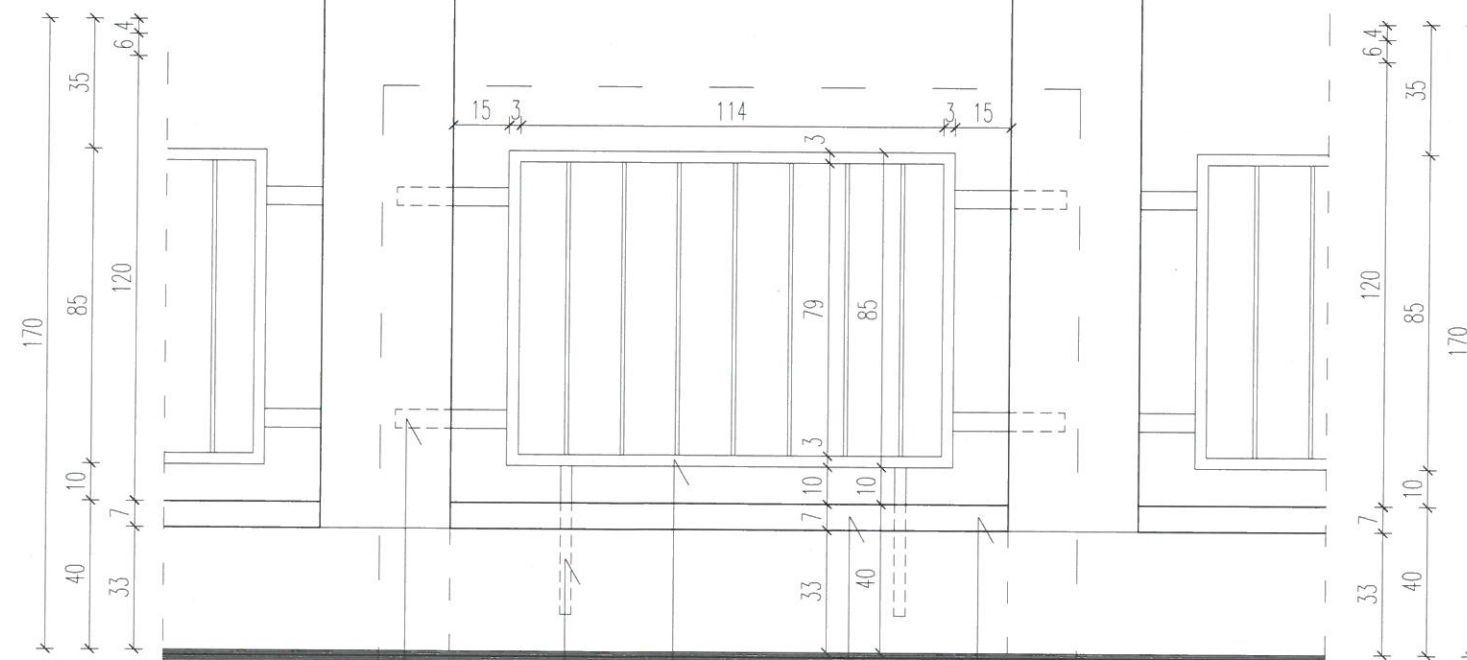
PRZEKRÓJ A-A

SKALA 1:20



WIDOK Z BOKU

SKALA 1:20



- MOCOWANIA PRZESŁA OGRÓDZENIOWYCH
płaskownik stalowy
kotwiony do istniejącego słupa ogrodzenia
na gł. min. 15cm
- MOCOWANIA PRZESŁA OGRÓDZENIOWYCH
rura stalowa prostokątna 30x30mm spawana do ramy przesła
stalowego i kotwione do podmurówki na gł. min. 30cm
- PRZESŁO OGRÓDZENIA STALOWE
rama stalowa prostokątna o przekroju rurowym 30x30mm,
pręty pionowe – płaskownik stalowy 7x20mm, pomalowane
2x farbą podkładową do metalu i farbą nawierzchniową w
kolorystyce dostosowanej do istniejących przesł
- WIERZCHNIA PŁYTA PODMURÓWKI
tynk cementowo-wapienny pokryty farbą elewacyjną
silikonową, kolor: szary
- PODMURÓWKA
tynk cementowo-wapienny pokryty farbą elewacyjną
silikonową, kolor: szary

mgr inż. Krzysztof Hemka
mgr inż. architekt
upr. nr 502/94/WŁ

UWAGA.

- Przed przystąpieniem do prac remontowo-budowlanych, należy dokonać szczegółowego pomiaru stanu istniejącego fragmentu ogrodzenia w celu zweryfikowania rzeczywistych wymiarów potrzebnych do wykonania projektowanego przesła.

BIURO PROJEKTOWO-INWESTYCYJNE "PAMAR"			
ul. Kopernika 33C/19 95-015 Głowno			
Nazwa inwestycji	Projekt przebudowy Targowiska Miejskiego w Zgierzu		
Adres	ul. Plac Targowy 11A, Z-122 ZGIERZ DZIAŁKA NR EWID. 229/12, 229/11, 229/7, 229/4		
Inwestor	Gmina Miasto Zgierz Plac Jana Pawła II 16, 95-100 Zgierz		
Tytuł rysunku	Przebudowa ogrodzenia przy likwidowanym istniejącym zjeździe		Nr rys. D-5
Projektant:	mgr inż. Krzysztof Hemka LOD/0858/POOK/08		Skala: 1:20
Projektant architektury:	mgr inż. arch. Anna Pichlińska 502/94/WŁ		Data: 12.2016